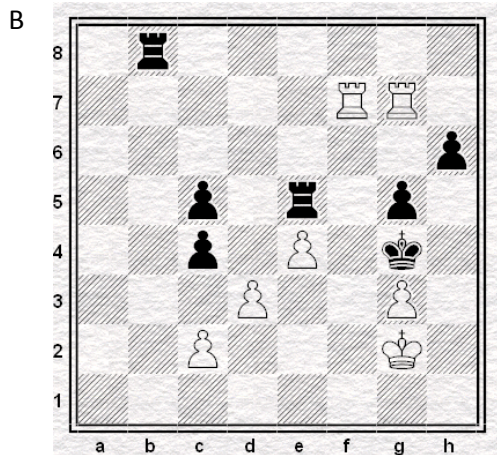
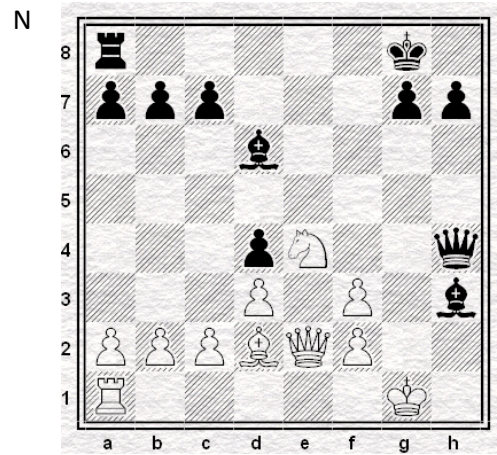


57



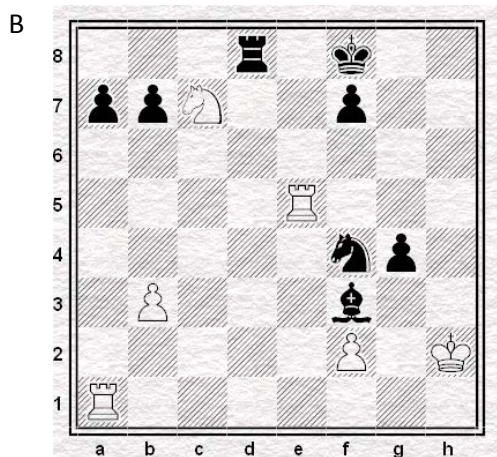
Il Re Nero si trova in posizione molto esposta considerando la presenza di ancora entrambe le Torri. Come condurre l'attacco?

59



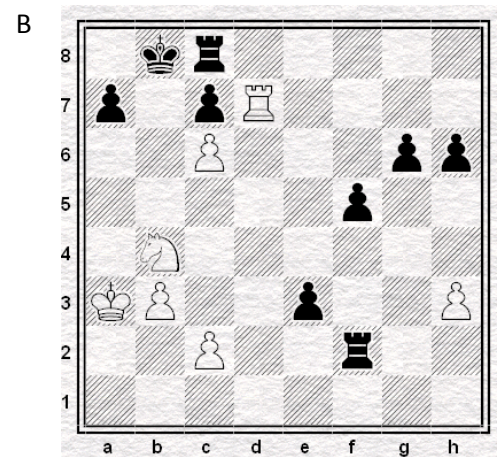
La posizione del Re Bianco e la forte presenza di un attacco Nero lasciano pensare a una gabbia di matto. Come deve continuare il Nero per valorizzare il suo attacco?

58



Il Bianco già con la qualità in più decide di attaccare il Cavallo Nero giocando 1.Tf5. Come deve rispondere il Nero?

60



Il Nero si ritrova con la qualità in più mentre il Bianco ha una forte iniziativa sul lato di Donna. Continuare l'attacco!