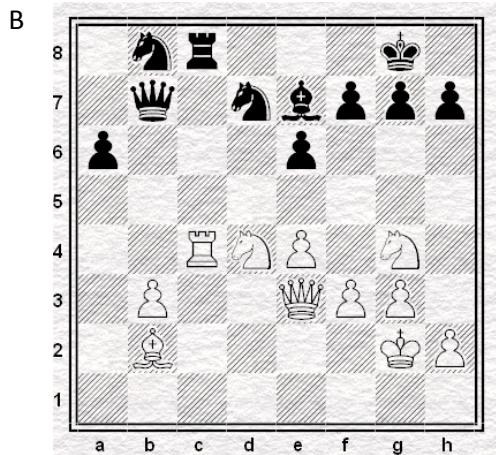
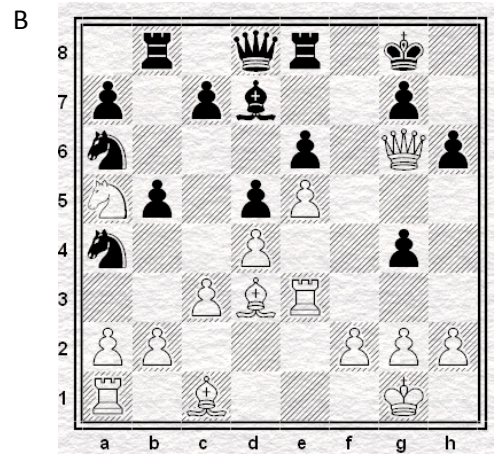


49



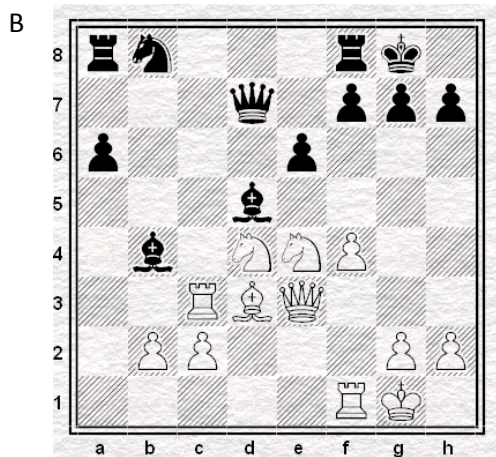
Come continuare l'attacco?

51



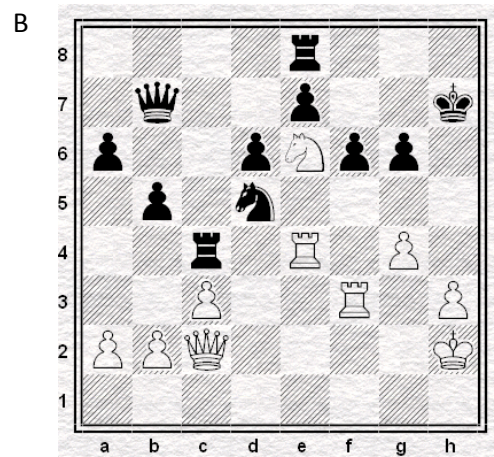
Il Bianco ha appena sacrificato un pezzo, creandosi un forte attacco nell'ala di Re. Continuare l'attacco!

50



La Torre Bianca è in presa, ma i pezzi Neri sono lontani dalla difesa del proprio Re. Cosa deve giocare il Bianco?

52



Il Re Nero in h7 sembra non avere le difese adeguate. Come agire?